

ご挨拶

新宮町の皆様、こんにちは！日頃よりの温かいご支援に心より感謝申し上げます。皆さまの元へ足を運びお顔を見て様々なご意見をいただくことが何よりの勉強になります。いただいたご意見ご要望はすぐに行政にお伝えして、課の職員さんのご協力をいただいて改善に努めております。これからも「皆さまの声を、いっぱい聞いて、すぐ行動」をモットーに頑張っ
てまいります。

新宮町には史跡や歴史的遺産がたくさんあり、ミカンやイチゴ、お野菜などおいしいものもたくさんあります。また立花山の山頂からの眺めは絶景です。玄海灘や博多湾、相島が臨め、海や山に囲まれた自然豊かな環境は何にもかえがたい町の財産だとおもいます。そんな魅力あふれる新宮町を自分の故郷として誇れる町にできればこんな嬉しいことはありません。

「新宮町に住んで良かった。」「新宮町は大切なふるさとです。」と町民の皆様にも思っただけのように、これからも自己研鑽に励みますのでどうぞ変わらぬご支援のほど何卒よろしくお願ひ致しす。

プロフィール

- 昭和 36 年 8 月生まれ
- 立花小学校 卒業
- 県立香椎高等学校 32 回生 卒業

- 道雪会
- TAP メンバー
- 介護予防サロン「やまびこ」
- 立花山観光協会会員
- いじめから子供を守ろうネットワーク新宮代表
- 不登校児支援スクール・ネバーマインド相談員

- 新宮町議会議員 1 期
- 文教生活常任委員会副委員長
- 議会広報委員
- 幸福実現党日台友好議員連盟 副会長

趣味

- 読書
- 落語



女性の目線で町を元気に！



はまだ みゆき

「はまだみゆき後援会」

入会のご連絡はこちらまで

〒811-0102
福岡県粕屋郡新宮町立花口
2218-36
TEL:080-9057-7084



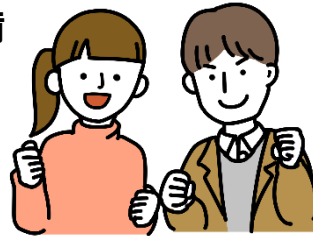
ずっと住み続けたい新宮町にします！

はまだみゆき



①防犯・防災で安心・安全な町づくり

- SNS などの活用で防災情報の発信力の強化
- 自主防災組織の構築のために防災士の養成を図る
- 道路街路灯の整備



②豊かな老後、いきいきシニアの町づくり

- シニア支援の充実、マリンクス・オンデマンドタクシーの活用で交通手段の強化
- 健康寿命を伸ばす取組みを推進
- 地域や職場でいつまでも活躍することが可能なまちづくり



③子供のびのび、子育てしやすい町づくり

- 保育の充実でママ支援
- 図書館・公園の充実
- 地域子育て支援拠点の推進
- いじめから子供を守る体制づくり



皆様の声を町政に届けます！

「この町に暮らしてよかった！」と言える新宮町をつくるため、皆様のお声を町政に届けてまいります！是非、皆様のお声をお聞かせください！

☆はまだみゆき後援会

住所：粕屋郡新宮町立花口 2218-36

TEL：080-9057-7084